

ОПИСАНИЕ МЕСТОПОЛОЖЕНИЯ ГРАНИЦ
Публичный сервитут в целях размещения существующего объекта
электросетевого хозяйства «ВЛ 110 кВ Бор-Добрыниха с отп.»
(наименование объекта, местоположение границ которого описано
(далее - объект))

Раздел 1

Сведения об объекте

Сведения об объекте		
N п/п	Характеристики объекта	Описание характеристик
1	2	3
1	Местоположение объекта	Московская область, городской округ Домодедово, д. Ильинское, д. Вахромеево, д. Шишкино, д. Уварова, г. Домодедово, д. Шебочеево, д. Голубино, д. Острожки, д. Ступино, с. Добрыниха, д. Максимиха, д. Повадино, городской округ Чехов
2	Площадь объекта +/- величина погрешности определения площади (Р +/- Дельта Р)	1316567 кв. м ± 402 кв.
3	Иные характеристики объекта	Публичный сервитут в целях размещения существующего объекта электросетевого хозяйства «ВЛ 110 кВ Бор-Добрыниха с отп.» сроком действия 49 лет в интересах Публичного акционерного общества «Россети Московский регион»

Московская область, городской округ Домодедово, д. Ильинское, д. Вахромеево, д. Шишкино, д. Уварова, г. Домодедово, д. Шебочеево, д. Голубино, д. Острожки, д. Ступино, с. Добрыниха, д. Максимиха, д. Поведино, городской округ Чехов			
Система координат	МСК-50, зона 1		
Метод определения координат	Аналитический		
Обозначение характерных точек границ публичного сервитута	Координаты, м		
	X	Y	Средняя квадратическая погрешность положения характерных точек (Mt), м
1	2	3	4
1	424539.14	1396491.06	0.10
2	424596.98	1396414.55	0.10
3	424633.49	1396346.16	0.10
4	424737.45	1396160.3	0.10
5	424877.3	1395910.38	0.10
6	424981.12	1395725.52	0.10
7	425065.3	1395574.3	0.10
8	425169.54	1395384.41	0.10
9	425157.32	1395182.9	0.10
10	425143.93	1394982.05	0.10
11	425130.27	1394774.8	0.10
12	425115.17	1394554.96	0.10
13	425101.55	1394356.27	0.10
14	425086.33	1394126.7	0.10
15	425078.5	1394014.61	0.10
16	425074.83	1393962.6	0.10
17	425057.33	1393700.72	0.10
18	425040.56	1393459.28	0.10
19	425024.9	1393219	0.10
20	425016.22	1393087.6	0.10
21	425009.41	1392985.66	0.10
22	424993.36	1392770.03	0.10
23	424905.93	1392757.32	0.10
24	424894.8	1392770.41	0.10
25	424913.57	1392799.84	0.10
26	424955.84	1392805	0.10
27	424969.5	1392988.46	0.10
28	424985	1393221.62	0.10
29	425000.65	1393461.96	0.10
30	425017.41	1393703.44	0.10
31	425034.94	1393965.35	0.10
32	425046.42	1394129.43	0.10
33	425061.64	1394358.95	0.10
34	425075.26	1394557.7	0.10
35	425090.36	1394777.47	0.10

36	425104.02	1394984.68	0.10
37	425117.38	1395185.44	0.10
38	425128.91	1395375.28	0.10
39	425030.29	1395554.94	0.10
40	424946.21	1395706	0.10
41	424842.4	1395890.81	0.10
42	424702.52	1396140.77	0.10
43	424598.68	1396326.43	0.10
44	424563.18	1396392.93	0.10
45	424523.56	1396445.34	0.10
46	424528.61	1396458.5	0.10
47	424533.85	1396474.16	0.10
48	424536.44	1396482.58	0.10
1	424539.14	1396491.06	0.10
49	424461.45	1396593.5	0.10
50	424457.17	1396576.65	0.10
51	424455.2	1396569	0.10
52	424449.14	1396545.44	0.10
53	424448.81	1396544.14	0.10
54	424435.84	1396561.3	0.10
55	424447.99	1396608.04	0.10
49	424461.45	1396593.5	0.10
56	424396.12	1396605.48	0.10
57	424336.03	1396670.78	0.10
58	424201.96	1396709.16	0.10
59	424190.22	1396712.53	0.10
60	424104.97	1396736.99	0.10
61	423821.13	1396816.22	0.10
62	423630.06	1396869.76	0.10
63	423350.41	1396948.06	0.10
64	423278.17	1396968.27	0.10
65	423132.68	1397009.03	0.10
66	423071.02	1397026.29	0.10
67	423060.85	1397029.15	0.10
68	423055.68	1397030.6	0.10
69	423030.03	1397037.8	0.10
70	423025.32	1397039.14	0.10
71	422792.46	1397104.49	0.10
72	422513.47	1397183	0.10
73	422244.61	1397257.85	0.10
74	421968.89	1397335.29	0.10
75	421834.71	1397372.45	0.10
76	421830.4	1397373.66	0.10
77	421791.26	1397384.45	0.10
78	421512.05	1397462.7	0.10
79	421416.87	1397489.32	0.10
80	421211.62	1397546.65	0.10
81	420924.41	1397627.15	0.10

82	420634.7	1397708.09	0.10
83	420578.65	1397722.99	0.10
84	420583.1	1397733.55	0.10
85	420594.23	1397760.25	0.10
86	420645.21	1397746.7	0.10
87	420935.2	1397665.66	0.10
88	421222.41	1397585.17	0.10
89	421423.84	1397528.84	0.10
90	421522.85	1397501.22	0.10
91	421802	1397423	0.10
92	421830.26	1397415.23	0.10
93	421834.61	1397413.98	0.10
94	421979.64	1397373.84	0.10
95	422255.38	1397296.39	0.10
96	422524.26	1397221.52	0.10
97	422803.29	1397143	0.10
98	423008.37	1397085.42	0.10
99	423012.52	1397084.24	0.10
100	423081.83	1397064.81	0.10
101	423361.2	1396986.58	0.10
102	423640.85	1396908.29	0.10
103	423831.9	1396854.73	0.10
104	424115.86	1396775.49	0.10
105	424161.49	1396762.4	0.10
106	424216.98	1396746.51	0.10
107	424356.92	1396706.44	0.10
108	424407.43	1396651.88	0.10
56	424396.12	1396605.48	0.10
109	417123.54	1398692.66	0.10
110	417124.06	1398694.06	0.10
111	417137.36	1398730.29	0.10
112	417190.36	1398715.46	0.10
113	417430.57	1398648.13	0.10
114	417724.35	1398565.78	0.10
115	417782.96	1398549.4	0.10
116	417971.46	1398496.5	0.10
117	418250.31	1398418.26	0.10
118	418544.12	1398335.88	0.10
119	418752	1398277.54	0.10
120	418758.55	1398275.7	0.10
121	418854.42	1398248.79	0.10
122	419097.28	1398180.73	0.10
123	419376.96	1398102.26	0.10
124	419487.84	1398071.25	0.10
125	419495.15	1398069.18	0.10
126	419499.47	1398067.89	0.10
127	419654.61	1398024.4	0.10
128	419926.02	1397948.32	0.10
129	420214.39	1397867.41	0.10

130	420486.97	1397788.74	0.10
131	420574.74	1397765.43	0.10
132	420564.66	1397741.26	0.10
133	420559.16	1397728.18	0.10
134	420476.27	1397750.17	0.10
135	420203.43	1397828.93	0.10
136	419915.21	1397909.8	0.10
137	419643.79	1397985.88	0.10
138	419476.76	1398032.77	0.10
139	419472.22	1398034.02	0.10
140	419467.09	1398035.48	0.10
141	419463.46	1398036.46	0.10
142	419457.02	1398038.27	0.10
143	419366.14	1398063.74	0.10
144	419086.46	1398142.22	0.10
145	418864.7	1398204.32	0.10
146	418855.44	1398206.96	0.10
147	418843.6	1398210.27	0.10
148	418533.31	1398297.36	0.10
149	418444.66	1398322.26	0.10
150	418437.87	1398324.14	0.10
151	418336.66	1398352.5	0.10
152	418332.78	1398353.56	0.10
153	418293	1398364.71	0.10
154	418287.72	1398366.19	0.10
155	418239.49	1398379.74	0.10
156	417960.64	1398457.97	0.10
157	417774.74	1398510.12	0.10
158	417713.54	1398527.25	0.10
159	417419.78	1398609.61	0.10
160	417179.57	1398676.94	0.10
109	417123.54	1398692.66	0.10
161	415521.36	1399141.43	0.10
162	415522.61	1399142.5	0.10
163	415522.75	1399142.61	0.10
164	415546.37	1399163.51	0.10
165	415557.2	1399172.98	0.10
166	415597.29	1399161.71	0.10
167	415865.16	1399086.64	0.10
168	416124.12	1399014.23	0.10
169	416403.06	1398936.14	0.10
170	416683.12	1398857.6	0.10
171	416947.03	1398783.62	0.10
172	417118.02	1398735.72	0.10
173	417105.25	1398700.96	0.10
174	417104.19	1398698.05	0.10
175	416936.25	1398745.09	0.10
176	416672.32	1398819.09	0.10
177	416392.27	1398897.62	0.10

178	416113.33	1398975.72	0.10
179	415854.36	1399048.12	0.10
180	415586.51	1399123.2	0.10
161	415521.36	1399141.43	0.10
181	413534.38	1398986.52	0.10
182	413544.35	1399017.21	0.10
183	413544.22	1399017.26	0.10
184	413545.45	1399021.01	0.10
185	413845.73	1399120.76	0.10
186	414022.91	1399181.54	0.10
187	414047.88	1399361.22	0.10
188	414065.99	1399524.21	0.10
189	413924.94	1399575.56	0.10
190	413713.48	1399636.68	0.10
191	413435.27	1399717.78	0.10
192	413178.35	1399792.62	0.10
193	412969.08	1399853.62	0.10
194	412666.09	1399941.93	0.10
195	412393.2	1400021.66	0.10
196	412138.21	1400095.72	0.10
197	412100.34	1400106.77	0.10
198	412102.94	1400147.64	0.10
199	412149.38	1400134.14	0.10
200	412404.39	1400060.07	0.10
201	412677.31	1399980.33	0.10
202	412980.28	1399892.02	0.10
203	413189.53	1399831.02	0.10
204	413446.45	1399756.18	0.10
205	413724.62	1399675.09	0.10
206	413937.34	1399613.61	0.10
207	414093.14	1399567.45	0.10
208	414140.94	1399567.68	0.10
209	414191.64	1399553.85	0.10
210	414279.46	1399529.9	0.10
211	414369.78	1399505.25	0.10
212	414583.36	1399445.55	0.10
213	414845.61	1399372.1	0.10
214	415129.88	1399292.46	0.10
215	415415.55	1399212.54	0.10
216	415534.18	1399179.4	0.10
217	415533.19	1399178.53	0.10
218	415509.57	1399157.63	0.10
219	415498.13	1399147.88	0.10
220	415404.79	1399174.02	0.10
221	415119.09	1399253.93	0.10
222	414834.82	1399333.58	0.10
223	414572.58	1399407.03	0.10
224	414359.12	1399466.68	0.10
225	414251.94	1399495.87	0.10

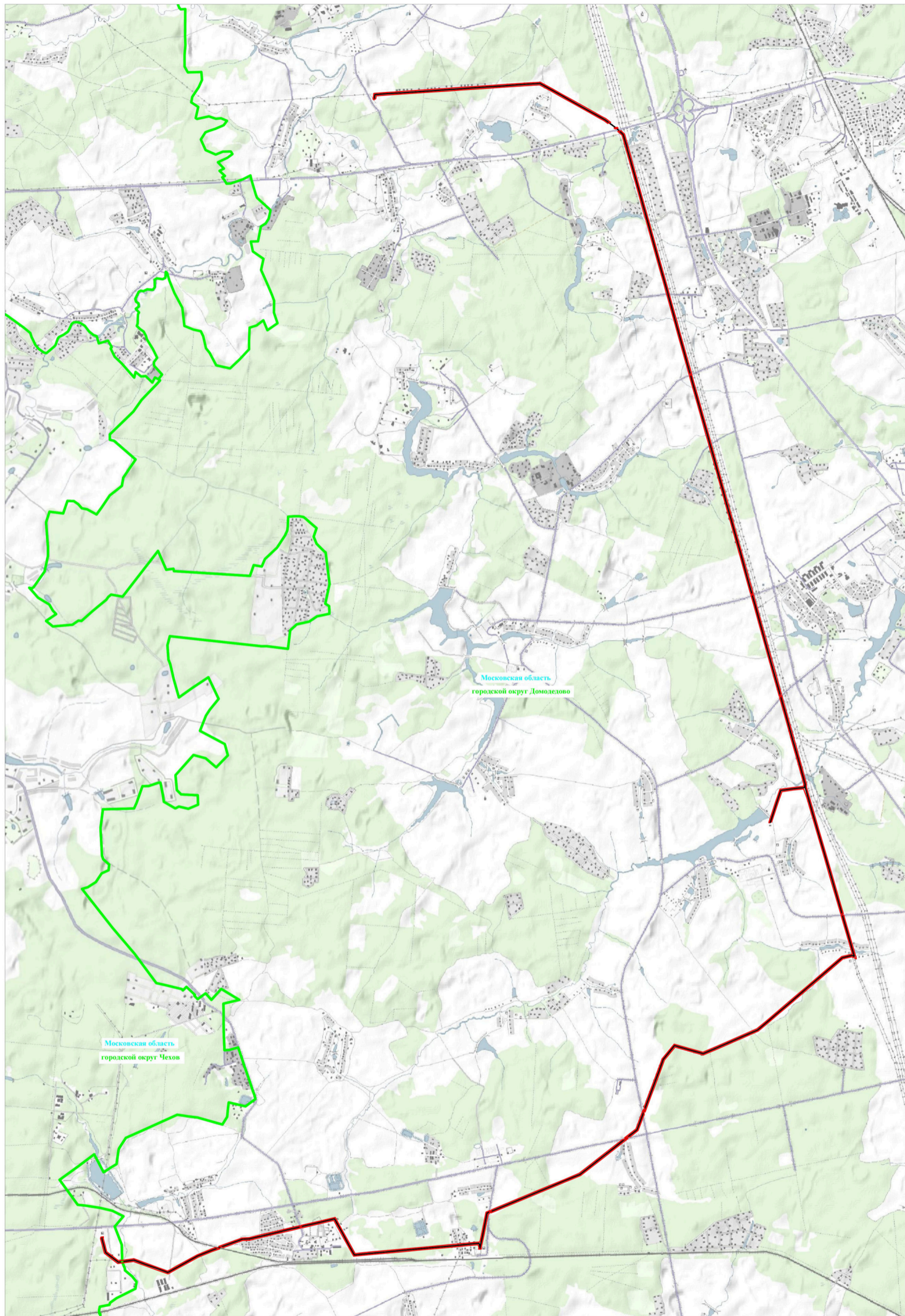
226	414161.56	1399520.63	0.10
227	414137.6	1399527.13	0.10
228	414105.88	1399520.84	0.10
229	414087.59	1399356.23	0.10
230	414059.14	1399151.67	0.10
231	413858.55	1399082.85	0.10
232	413538.34	1398976.49	0.10
233	413532.66	1398981.85	0.10
234	413534.16	1398986.44	0.10
181	413534.38	1398986.52	0.10
235	409064.6	1397018.37	0.10
236	409048.84	1397021.32	0.10
237	408993.68	1397031.73	0.10
238	408988.75	1397032.65	0.10
239	409060.51	1397059.56	0.10
240	409242.96	1397127.62	0.10
241	409426.11	1397195.66	0.10
242	409613.45	1397265.71	0.10
243	409805.02	1397336.12	0.10
244	410008.59	1397503.36	0.10
245	409947.82	1397716.47	0.10
246	409883.39	1397945.5	0.10
247	409981.49	1398173.16	0.10
248	410071.99	1398381.66	0.10
249	410163.76	1398591.35	0.10
250	410260.55	1398810.04	0.10
251	410384.41	1398959.8	0.10
252	410514.84	1399112.76	0.10
253	410659.44	1399282.8	0.10
254	410805.7	1399454.58	0.10
255	410954.52	1399629.24	0.10
256	411103.49	1399804.11	0.10
257	411236.84	1399960.14	0.10
258	411394.52	1400141.62	0.10
259	411427.71	1400285.26	0.10
260	411397.09	1400351.82	0.10
261	411721.18	1400259.16	0.10
262	411995.93	1400178.82	0.10
263	412082.98	1400153.51	0.10
264	412080.21	1400112.65	0.10
265	411984.74	1400140.41	0.10
266	411710.09	1400220.73	0.10
267	411639.12	1400241.03	0.10
268	411630.17	1400243.58	0.10
269	411469.73	1400289.44	0.10
270	411431.26	1400122.89	0.10
271	411267.15	1399934.03	0.10
272	411133.93	1399778.13	0.10
273	410984.97	1399603.31	0.10

274	410836.15	1399428.64	0.10
275	410689.92	1399256.88	0.10
276	410545.3	1399086.82	0.10
277	410415.03	1398934.08	0.10
278	410294.9	1398788.8	0.10
279	410200.37	1398575.22	0.10
280	410108.67	1398365.66	0.10
281	410018.21	1398157.28	0.10
282	409925.74	1397942.7	0.10
283	409986.32	1397727.36	0.10
284	410054.27	1397489.11	0.10
285	409825.19	1397300.91	0.10
286	409627.35	1397228.18	0.10
287	409440.08	1397158.19	0.10
288	409256.92	1397090.1	0.10
289	409074.53	1397022.09	0.10
235	409064.6	1397018.37	0.10
290	408598.9	1396798.11	0.10
291	408696.15	1396921.81	0.10
292	408938.49	1397013.69	0.10
293	408953.46	1397019.27	0.10
294	409029.34	1397005	0.10
295	408952.59	1396976.26	0.10
296	408720.74	1396888.34	0.10
297	408580.33	1396709.66	0.10
290	408598.9	1396798.11	0.10
298	407430.23	1394674.65	0.10
299	407538.26	1394933.78	0.10
300	407637.67	1395172	0.10
301	407714.87	1395358.7	0.10
302	407803.9	1395572.43	0.10
303	407892.04	1395784.74	0.10
304	407989.02	1396016.59	0.10
305	408130.65	1396199.15	0.10
306	408269.59	1396377.41	0.10
307	408408.25	1396555.02	0.10
308	408524.47	1396703.39	0.10
309	408571.61	1396763.41	0.10
310	408552.99	1396674.91	0.10
311	408439.77	1396530.37	0.10
312	408301.14	1396352.81	0.10
313	408162.24	1396174.58	0.10
314	408023.89	1395996.25	0.10
315	407928.96	1395769.35	0.10
316	407840.84	1395557.07	0.10
317	407751.83	1395343.37	0.10
318	407674.62	1395156.65	0.10
319	407575.17	1394918.38	0.10

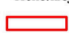
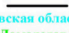


320	407467.19	1394659.35	0.10
321	407449.36	1394615.96	0.10
322	407421.25	1394611.01	0.10
323	407412.43	1394609.51	0.10
324	407412.31	1394609.48	0.10
325	407402.68	1394607.73	0.10
298	407430.23	1394674.65	0.10
326	407205.36	1391623.29	0.10
327	407181.41	1391631.47	0.10
328	407167.33	1391636.3	0.10
329	407175.36	1391670.68	0.10
330	407233.57	1391918.99	0.10
331	407285.73	1392141.63	0.10
332	407075.17	1392257.27	0.10
333	406885.88	1392361.24	0.10
334	406721.21	1392451.68	0.10
335	406745.97	1392706.7	0.10
336	406768.03	1392948.73	0.10
337	406793.55	1393223.33	0.10
338	406815.48	1393455.07	0.10
339	406836.89	1393690.2	0.10
340	406857.23	1393910.71	0.10
341	406880.56	1394161.57	0.10
342	406895.22	1394319.27	0.10
343	406902.53	1394406.79	0.10
344	406862.07	1394418.46	0.10
345	406834.15	1394417.44	0.10
346	406834.16	1394417.76	0.10
347	406835.42	1394457.53	0.10
348	406862.03	1394458.5	0.10
349	407031.19	1394495.15	0.10
350	407220.39	1394533.86	0.10
351	407386.19	1394567.43	0.10
352	407393.95	1394586.3	0.10
353	407405.68	1394587.96	0.10
354	407406.09	1394588.01	0.10
355	407415.87	1394589.8	0.10
356	407424.72	1394591.3	0.10
357	407440.41	1394594.06	0.10
358	407431.13	1394571.47	0.10
359	407428.18	1394564.32	0.10
360	407415.08	1394532.46	0.10
361	407228.38	1394494.65	0.10
362	407039.44	1394455.98	0.10
363	406945.07	1394435.54	0.10
364	406935.08	1394315.75	0.10
365	406920.4	1394157.87	0.10
366	406897.07	1393907.02	0.10
367	406876.74	1393686.55	0.10

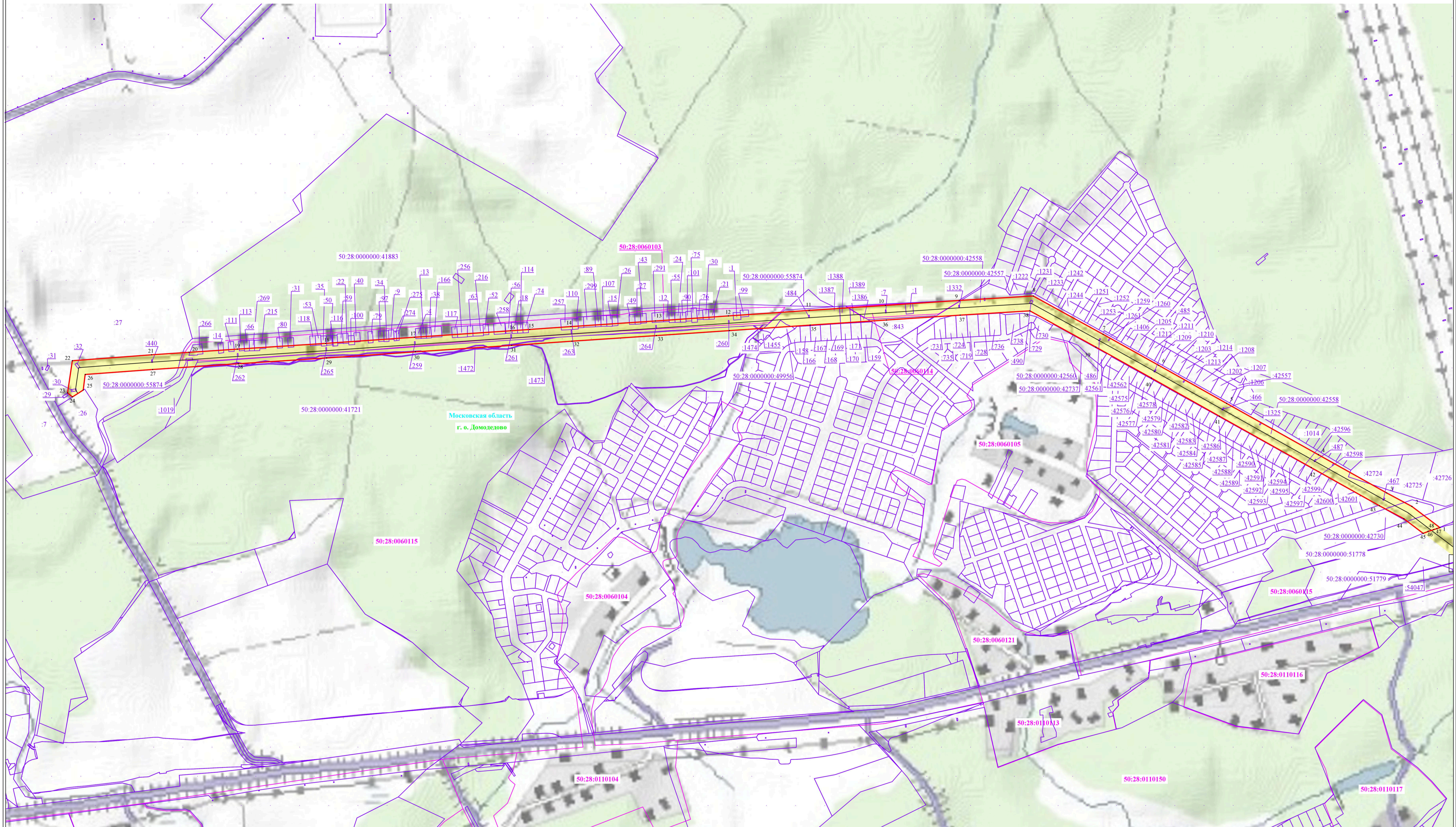
368	406855.32	1393451.38	0.10
369	406833.38	1393219.6	0.10
370	406807.88	1392945.05	0.10
371	406785.79	1392702.95	0.10
372	406763.58	1392474.06	0.10
373	406905.14	1392396.31	0.10
374	407094.43	1392292.35	0.10
375	407331.62	1392162.08	0.10
376	407272.54	1391909.87	0.10
377	407214.32	1391661.56	0.10
326	407205.36	1391623.29	0.10
378	406876.46	1390333.74	0.10
379	406859.66	1390405.45	0.10
380	406875.5	1390449.67	0.10
381	406969.13	1390705.49	0.10
382	406973.67	1390815.45	0.10
383	407010.16	1390965.57	0.10
384	407016.5	1390990.63	0.10
385	407021.73	1391012.05	0.10
386	407074.52	1391240.02	0.10
387	407126.82	1391463.49	0.10
388	407162.72	1391616.7	0.10
389	407174.9	1391612.53	0.10
390	407200.74	1391603.69	0.10
391	407165.78	1391454.36	0.10
392	407113.5	1391230.97	0.10
393	407060.65	1391002.79	0.10
394	407055.56	1390981.99	0.10
395	407054.71	1390978.5	0.10
396	407013.46	1390809.81	0.10
397	407008.85	1390697.59	0.10
398	406913.1	1390436.06	0.10
378	406876.46	1390333.74	0.10
399	407020.16	1388478.2	0.10
400	406999.47	1388473.98	0.10
401	406767.7	1388535.09	0.10
402	406607.53	1388745.75	0.10
403	406619.34	1388836.26	0.10
404	406619.92	1388840.43	0.10
405	406639.94	1388993.86	0.10
406	406571.78	1389180.22	0.10
407	406505.95	1389363.8	0.10
408	406444.27	1389532.67	0.10
409	406451.92	1389546.55	0.10
410	406459.82	1389560.74	0.10
411	406535.88	1389698.54	0.10
412	406626.22	1389861.48	0.10
413	406706.11	1390007.36	0.10

414	406800.43	1390239.7	0.10
415	406839.04	1390347.47	0.10
416	406855.76	1390275.51	0.10
417	406837.82	1390225.42	0.10
418	406742.31	1389990.17	0.10
419	406661.27	1389842.17	0.10
420	406570.9	1389679.18	0.10
421	406503.11	1389556.48	0.10
422	406501	1389552.65	0.10
423	406488.09	1389529.28	0.10
424	406543.57	1389377.41	0.10
425	406609.39	1389193.83	0.10
426	406680.89	1388998.39	0.10
427	406656.12	1388808.8	0.10
428	406655.58	1388804.62	0.10
429	406649.33	1388756.86	0.10
430	406791.23	1388570.26	0.10
431	407000.64	1388515.06	0.10
432	407025.54	1388520.13	0.10
399	407020.16	1388478.2	0.10



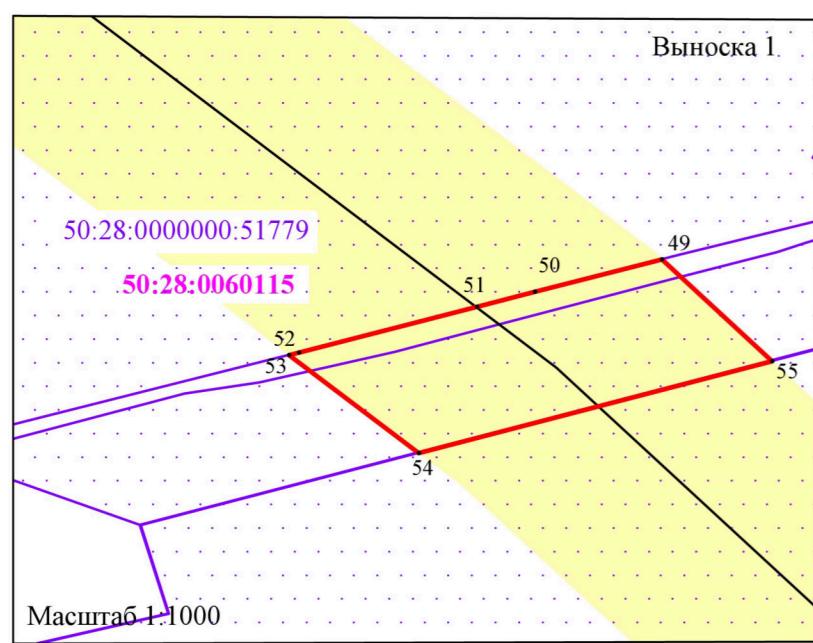
Используемые условные знаки и обозначения:

-  - обозначение границ публичного сервитута
-  - обозначение линии электропередачи
-  - обозначение границы субъекта
-  - обозначение границы муниципального образования



Масштаб 1:5000

- Используемые условные знаки и обозначения:**
- - обозначение границы публичного сервитута
 - - обозначение границы земельного участка
 - - обозначение границы кадастрового квартала
 - - обозначение линии электропередачи
 - - обозначение границы субъекта
 - - обозначение границы муниципального образования
 - обозначение границы охранной зоны линии электропередачи
 - - обозначение характерной точки границы публичного сервитута
 - 50:28:0060115 - обозначение номера кадастрового квартала
 - 50:28:0060115:30 - обозначение кадастрового номера земельного участка
 - г. о. Домодедово - обозначение муниципального образования
 - Московская область - обозначение субъекта



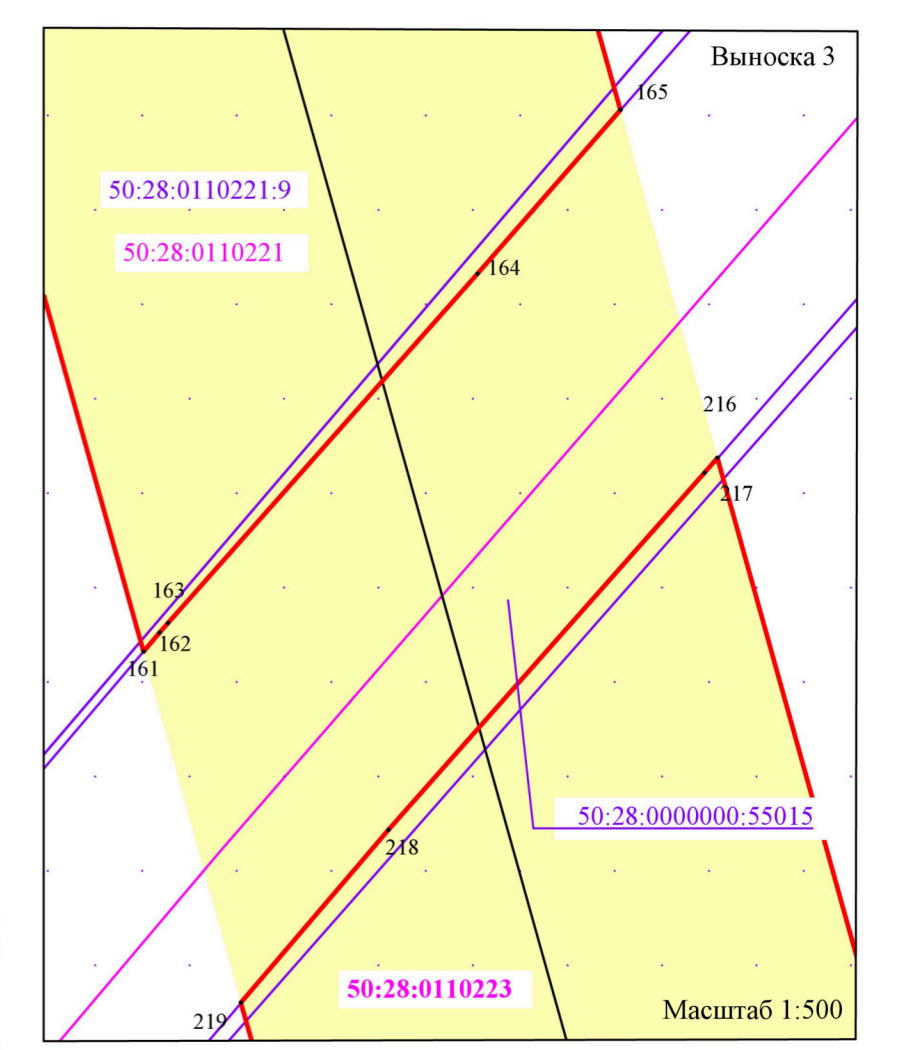
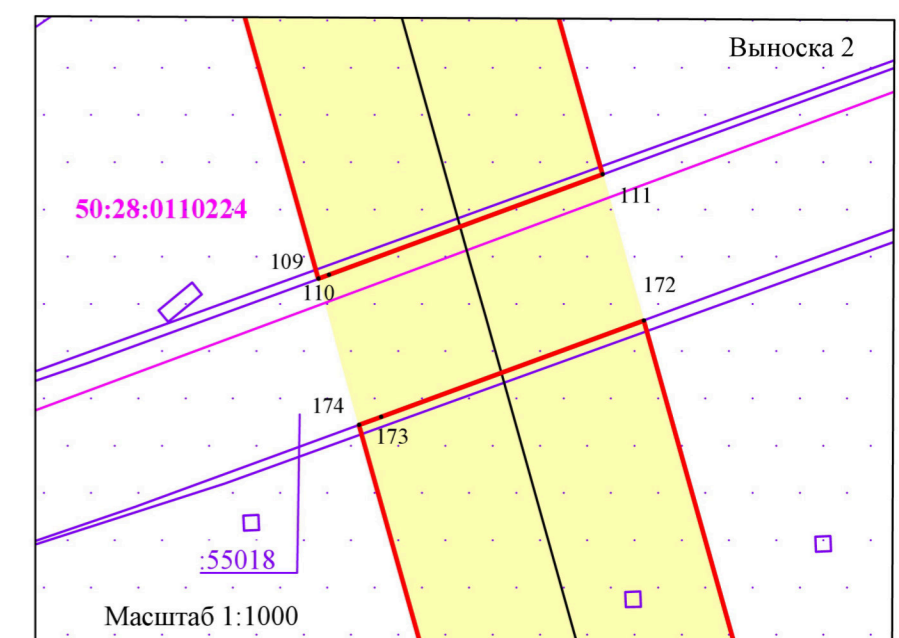
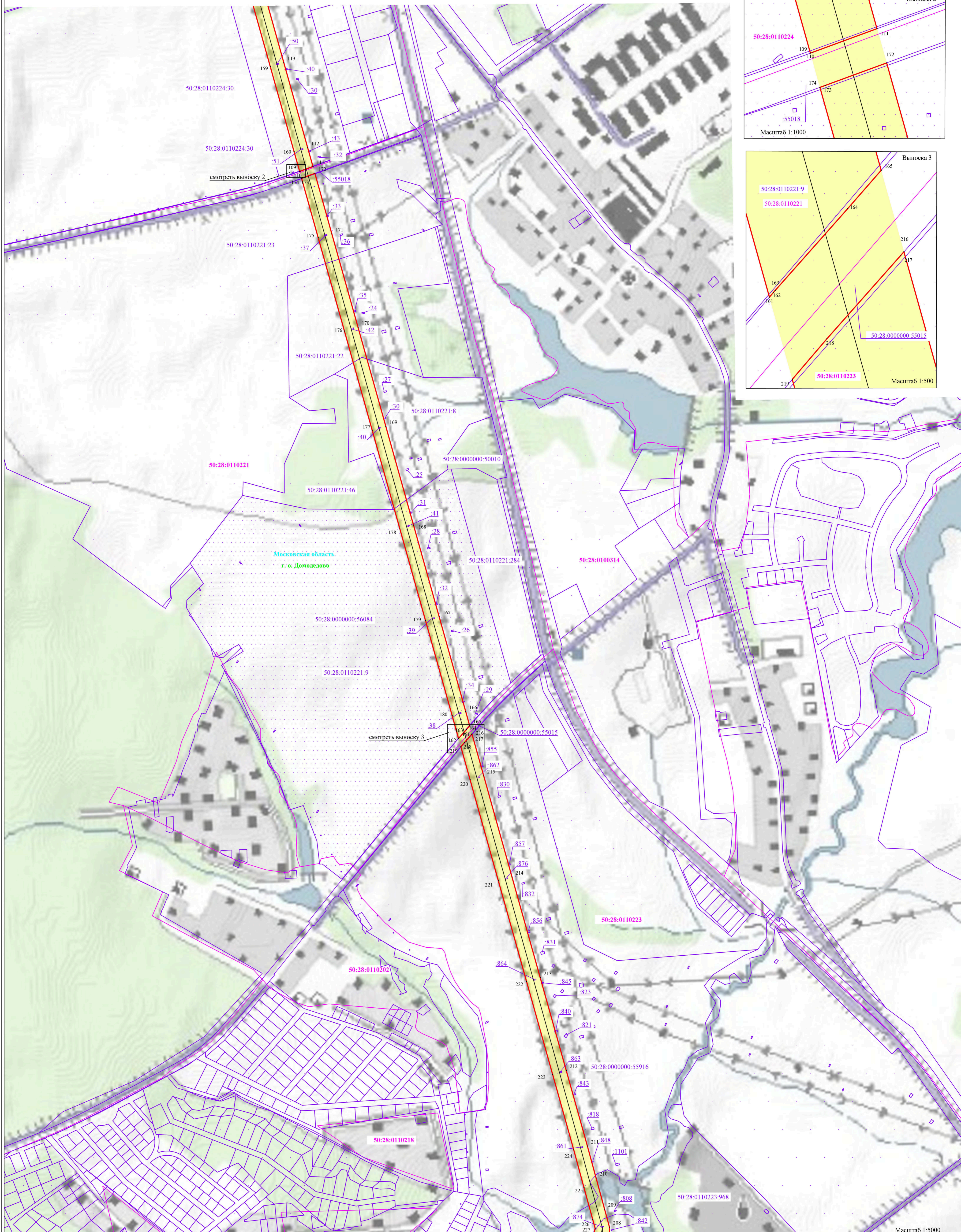
Используемые условные знаки и обозначения:

- - обозначение границы публичного сервитута
- - обозначение границы земельного участка
- - обозначение границы кадастрового квартала
- - обозначение линии электропередачи
- - обозначение границы субъекта
- - обозначение границы муниципального образования
- обозначение границы охранной зоны линии электропередачи
- - обозначение характерной точки границы публичного сервитута
- - обозначение номера кадастрового квартала
- - обозначение кадастрового номера земельного участка
- - обозначение муниципального образования
- - обозначение субъекта

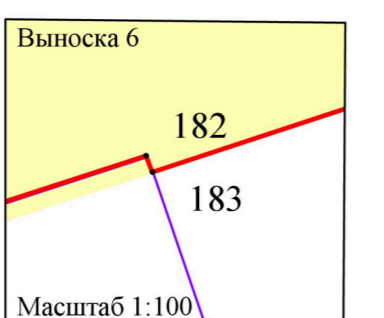
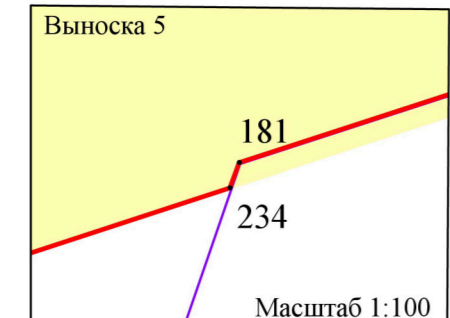
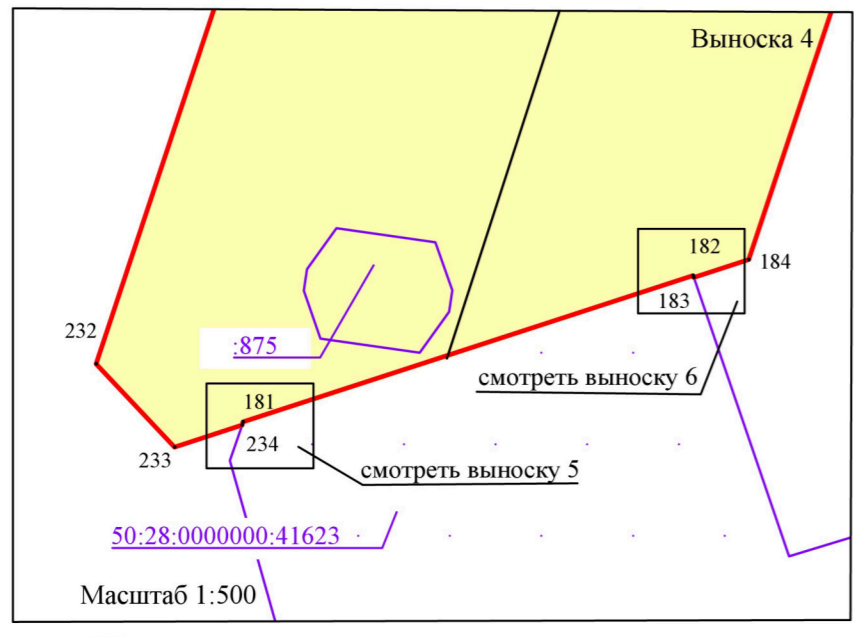
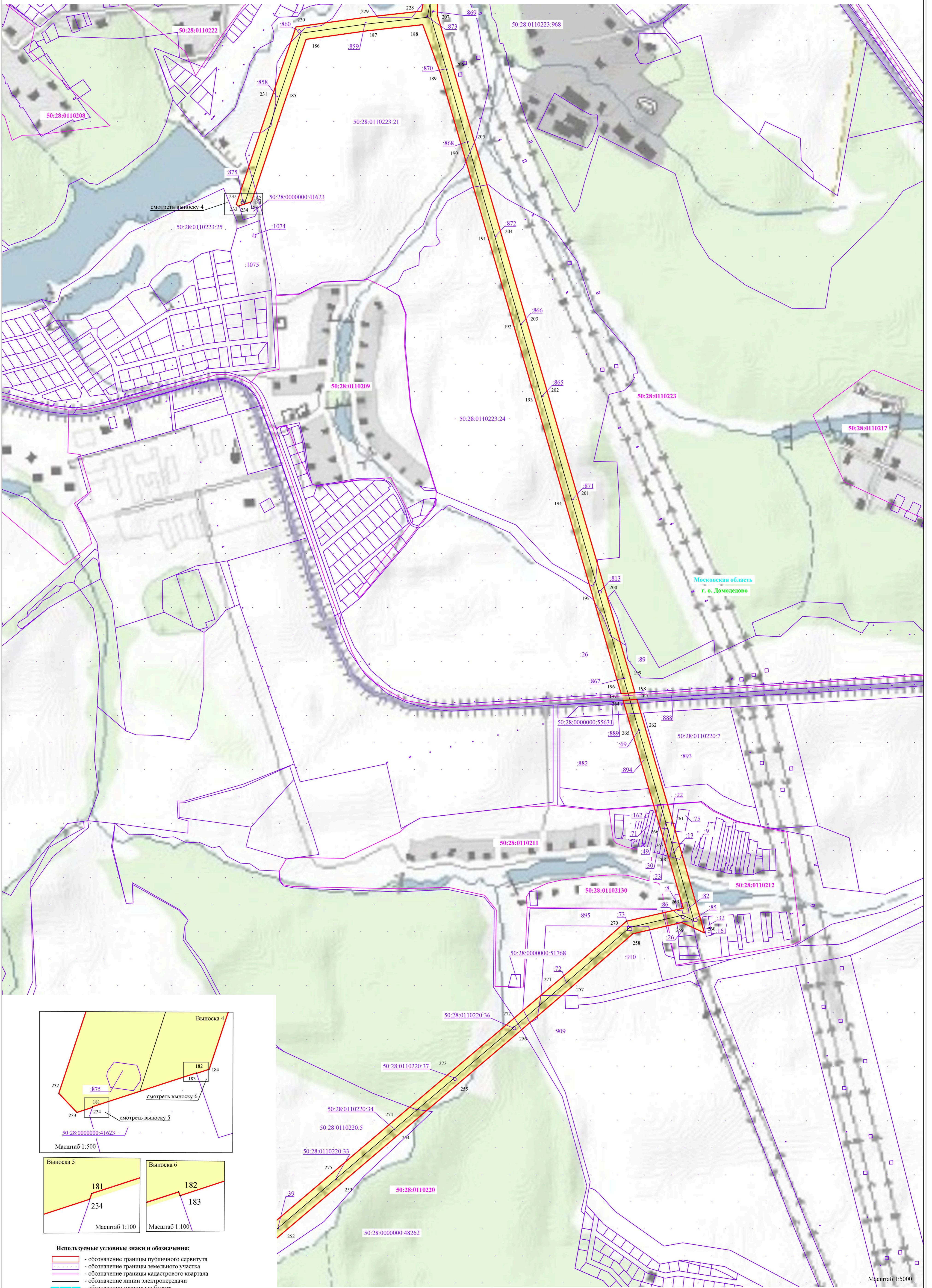


Используемые условные знаки и обозначения:

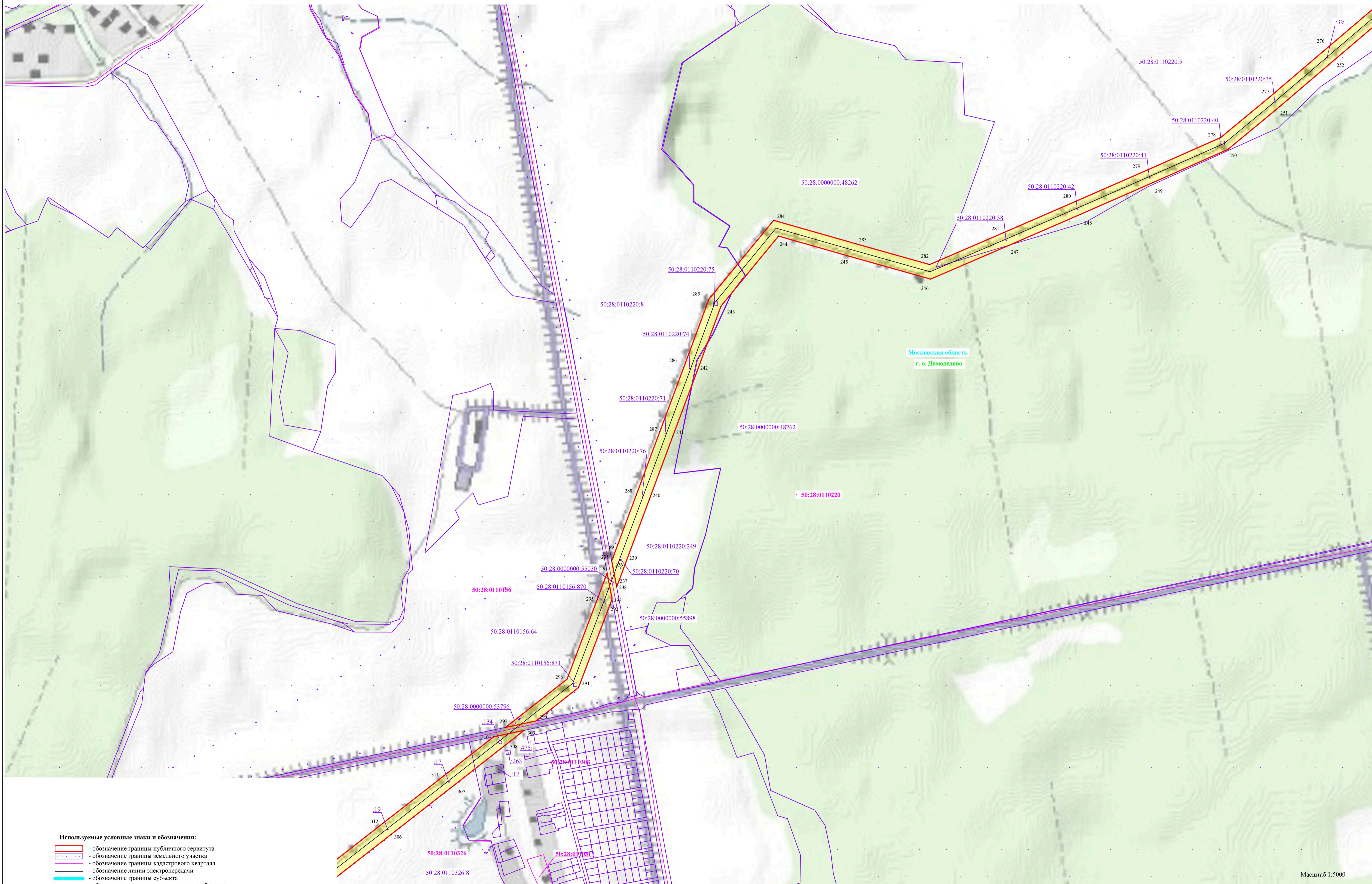
- - обозначение границы публичного сервитута
 - - обозначение границы земельного участка
 - - обозначение границы кадастрового квартала
 - - обозначение линии электропередачи
 - - обозначение границы субъекта
 - - обозначение границы муниципального образования
 - - обозначение границы охранной зоны линии электропередачи
 - + - обозначение характерной точки границы публичного сервитута
 - + - обозначение номера кадастрового квартала
 - + - обозначение кадастрового номера земельного участка
 - + - обозначение муниципального образования
 - + - обозначение субъекта
- 50:28:0060115 - обозначение кадастрового номера земельного участка
 50:28:0060115:30 - обозначение кадастрового номера земельного участка
 г. о. Домодедово - обозначение муниципального образования
 Московская область - обозначение субъекта



- Используемые условные знаки и обозначения:**
- - обозначение границы публичного сервитута
 - - обозначение границы земельного участка
 - - обозначение границы кадастрового квартала
 - - обозначение линии электропередачи
 - - обозначение границы субъекта
 - - обозначение границы муниципального образования
 - обозначение границы охранной зоны линии электропередачи
 - - обозначение характерной точки границы публичного сервитута
 - 1 - обозначение номера кадастрового квартала
 - 50:28:0060115 - обозначение кадастрового номера земельного участка
 - 50:28:0060115:30 - обозначение муниципального образования
 - г. о. Домодедово - обозначение субъекта
 - Московская область - обозначение субъекта



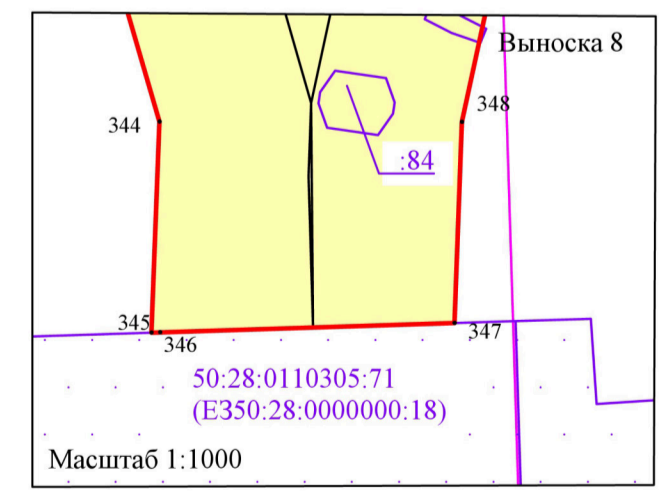
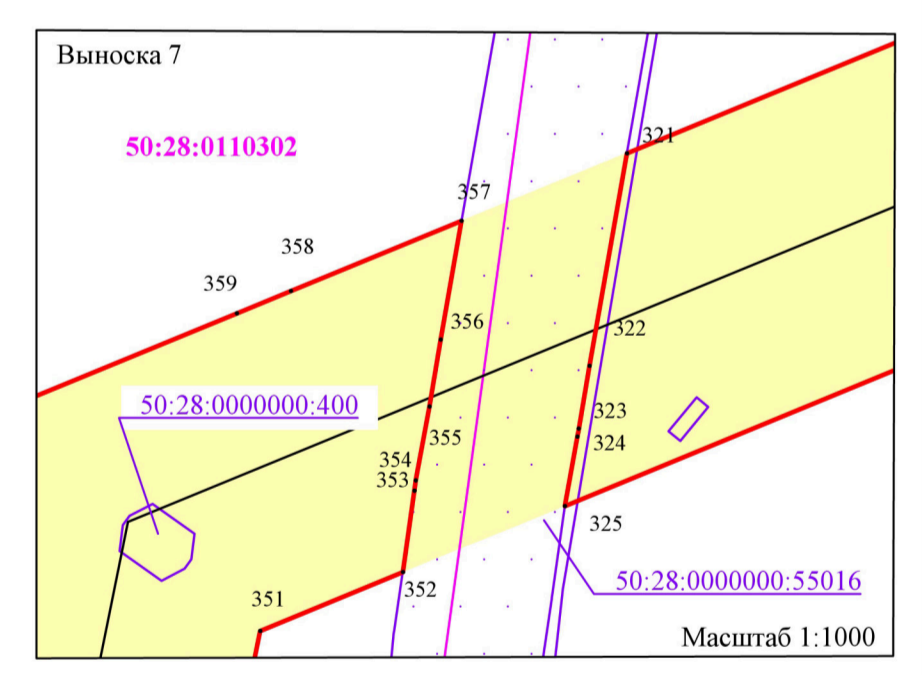
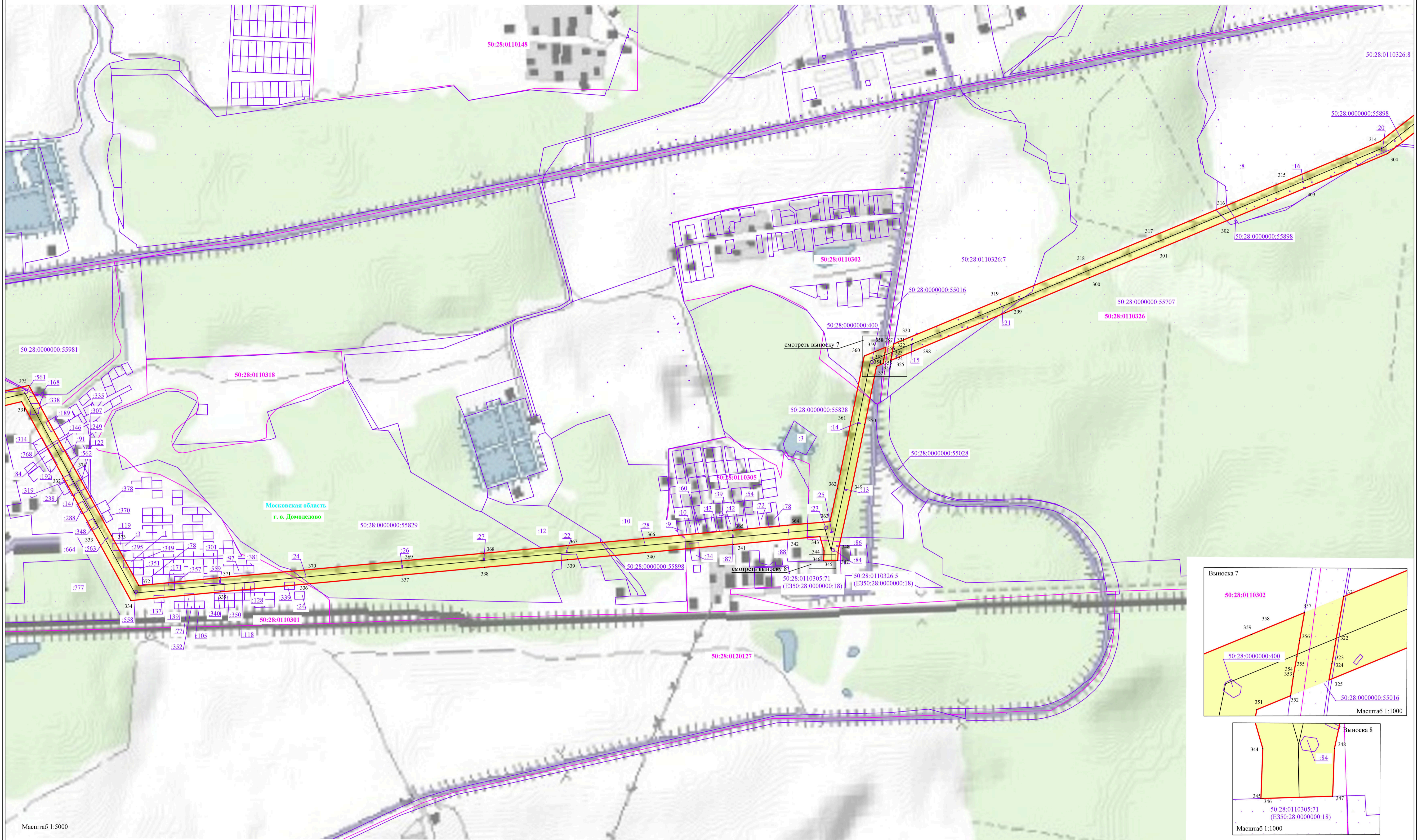
- Используемые условные знаки и обозначения:**
- обозначение границы публичного сервитута
 - обозначение границы земельного участка
 - обозначение границы кадастрового квартала
 - обозначение линии электропередачи
 - обозначение границы субъекта
 - обозначение границы муниципального образования
 - обозначение границы охранной зоны линии электропередачи
 - обозначение характерной точки границы публичного сервитута
 - обозначение номера кадастрового квартала
 - обозначение кадастрового номера земельного участка
 - обозначение муниципального образования
 - обозначение субъекта



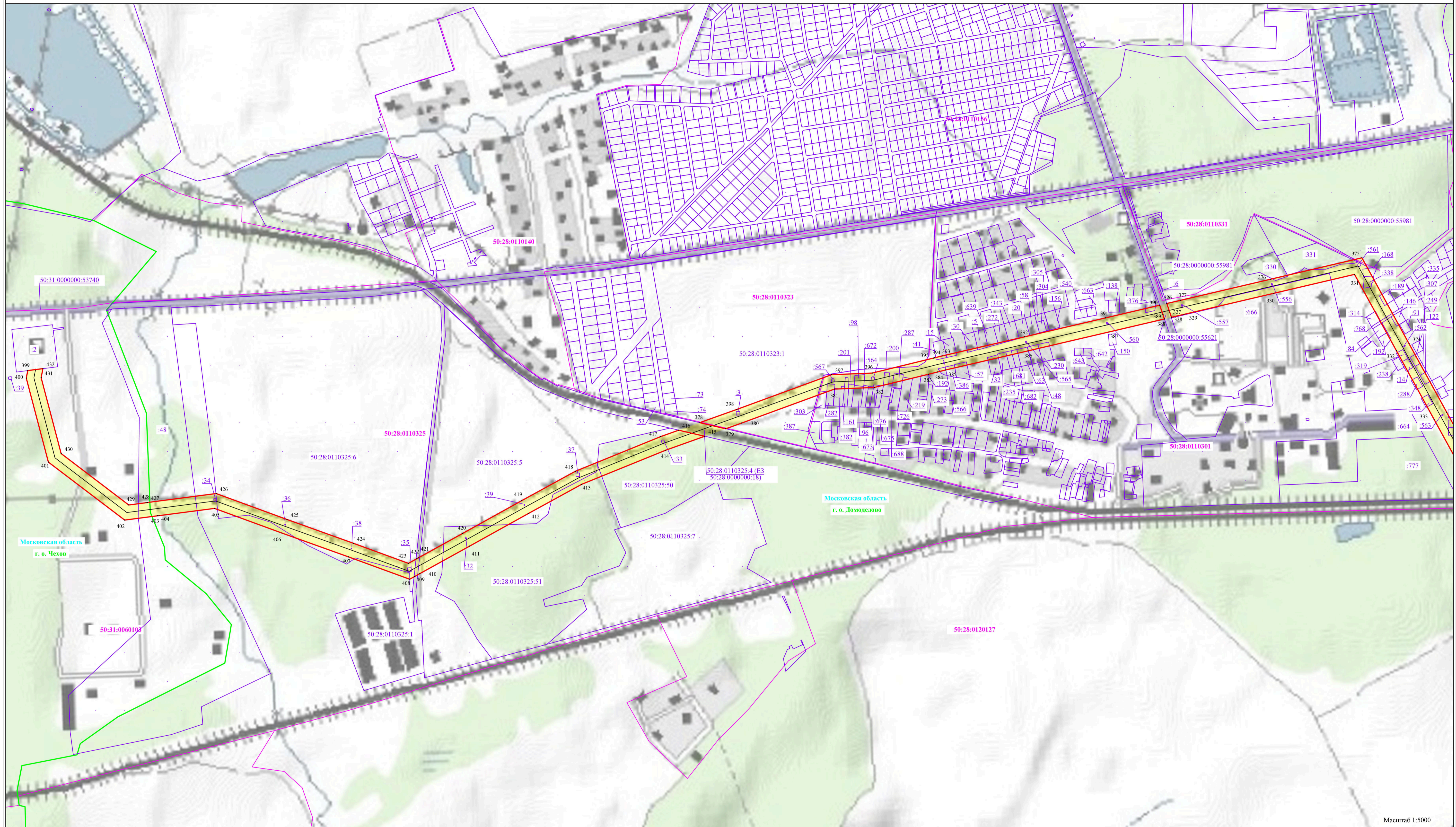
Используемые условные знаки и обозначения:

- обозначение границы публичного сервитута
- обозначение границы земельного участка
- обозначение границы кадастрового квартала
- обозначение линии электропередачи
- обозначение границы субъекта
- обозначение границы муниципального образования
- обозначение границы охранной зоны линии электропередачи
- - обозначение характерной точки границы публичного сервитута
- 50:28:0060115 - обозначение номера кадастрового квартала
- 50:28:0060115:30 - обозначение кадастрового номера земельного участка
- г. о. Домодедово - обозначение муниципального образования
- Московская область - обозначение субъекта

Масштаб 1:5000



- Используемые условные знаки и обозначения:**
- - обозначение границы публичного сервитута
 - - обозначение границы земельного участка
 - - обозначение границы кадастрового квартала
 - - обозначение линии электропередачи
 - - обозначение границы субъекта
 - - обозначение границы муниципального образования
 - - обозначение границы охранной зоны линии электропередачи
 - - обозначение характерной точки границы публичного сервитута
 - 50:28:0060115 - обозначение номера кадастрового квартала
 - 50:28:0060115:30 - обозначение кадастрового номера земельного участка
 - г. о. Домодедово - обозначение муниципального образования
 - Московская область - обозначение субъекта



Масштаб 1:5000

Используемые условные знаки и обозначения:

- - обозначение границы публичного сервитута
- - обозначение границы земельного участка
- - обозначение границы кадастрового квартала
- - обозначение линии электропередачи
- - обозначение границы субъекта
- - обозначение границы муниципального образования
- обозначение границы охранной зоны линии электропередачи
- - обозначение характерной точки границы публичного сервитута
- 50:28:0060115 - обозначение номера кадастрового квартала
- 50:28:0060115:30 - обозначение кадастрового номера земельного участка
- г. о. Домодедово - обозначение муниципального образования
- Московская область - обозначение субъекта